

Forma do pavimento Reservatório / Elevador (Nível 810)  
escala 1:50

Vigas			
Nome	Seção (cm)	Elevação (cm)	Nível (cm)
V500	20x50	0	810
V501	20x90	35	845
V502	20x50	0	810
V503	20x60	35	845
V504	20x40	35	845
V505	20x40	35	845
V506	20x60	-25	785
V507	20x60	-25	785

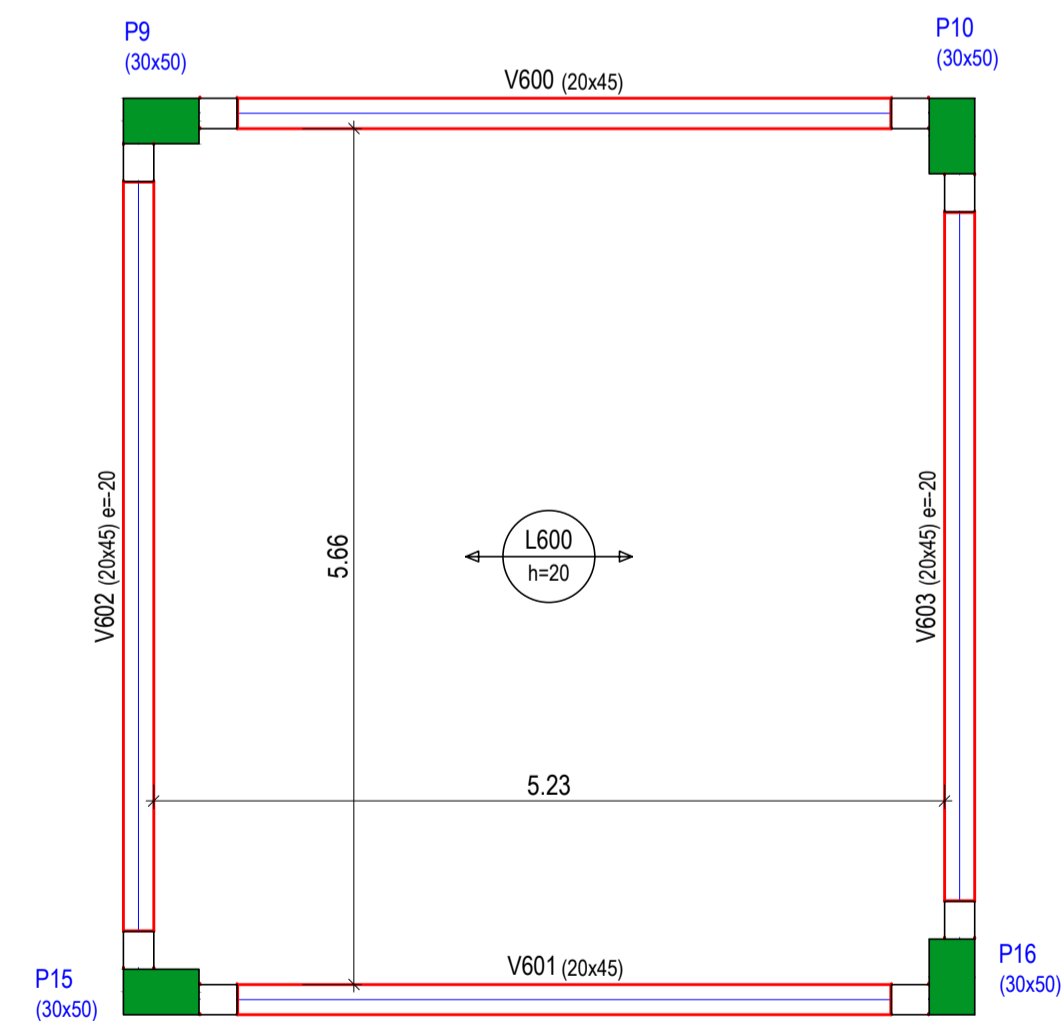
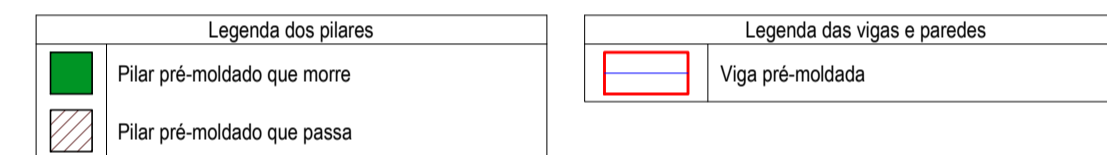
Lajes								
Nome	Tipo	Altura (cm)	Dados			Sobrecarga (kgf/m²)		
			Elevação (cm)	Nível (cm)	Peso próprio (kgf/m²)	Adicional	Acidental	Localizada
L500	Alveolar	25	0	810	317	115	1500	-
L501	Maiça	15	50	860	375	115	100	-

Área de lajes			
Tipo	Altura (cm)	Bloco de Enchimento	Área (m²)
Maiça	15	-	2.82
Alveolar	25	-	29.60

Elemento	Etapa	Características dos materiais			Abatimento (cm)
		Idade (dias)	fckj (kgf/cm²)	Ecsj (kgf/cm²)	
Vigas pré-moldadas	Desforma e armazenamento	3	232	231454	5.00
	Transporte	7	287	261294	
	Montagem	14	322	279888	
	Construção preliminar	21	339	288646	
Pilares pré-moldados	Etapa final	28	350	294029	5.00
	Desforma e armazenamento	3	232	231454	
	Transporte	10	306	271469	
	Montagem	28	350	294029	
Lajes	Construção preliminar	28	350	294029	12.00
	Etapa final	28	350	294029	
	Etapa final	28	250	241500	

Dimensão máxima do agregado = 19 mm

Pilares			
Nome	Seção (cm)	Elevação (cm)	Nível (cm)
P9	30x50	0	810
P10	30x50	0	810
P15	25x35	50	860
P14	25x35	50	860
P15	30x50	0	810
P16	30x50	0	810
P17	25x35	50	860
P18	25x35	50	860



Forma do pavimento Cobertura Reservatório (Nível 1010)  
escala 1:50

Vigas			
Nome	Seção (cm)	Elevação (cm)	Nível (cm)
V600	20x45	0	1010
V601	20x45	0	1010
V602	20x45	-20	990
V603	20x45	-20	990

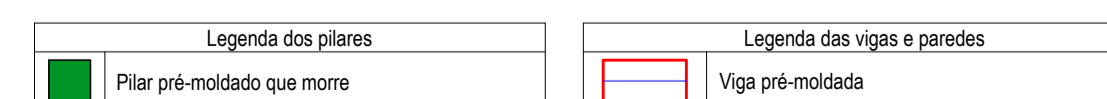
Lajes								
Nome	Tipo	Altura (cm)	Dados			Sobrecarga (kgf/m²)		
			Elevação (cm)	Nível (cm)	Peso próprio (kgf/m²)	Adicional	Acidental	Localizada
L600	Alveolar	20	0	1016	365	115	100	-

Área de lajes			
Tipo	Altura (cm)	Bloco de Enchimento	Área (m²)
Alveolar	20	-	26.60

Elemento	Etapa	Características dos materiais			Abatimento (cm)
		Idade (dias)	fckj (kgf/cm²)	Ecsj (kgf/cm²)	
Vigas pré-moldadas	Desforma e armazenamento	3	232	231454	5.00
	Transporte	7	287	261294	
	Montagem	14	322	279888	
	Construção preliminar	21	339	288646	
Pilares pré-moldados	Etapa final	28	350	294029	5.00
	Desforma e armazenamento	3	232	231454	
	Transporte	10	306	271469	
	Montagem	28	350	294029	
Lajes	Construção preliminar	28	350	294029	12.00
	Etapa final	28	350	294029	
	Etapa final	28	250	241500	

Dimensão máxima do agregado = 19 mm

Pilares			
Nome	Seção (cm)	Elevação (cm)	Nível (cm)
P9	30x50	0	1010
P10	30x50	0	1010
P15	30x50	0	1010
P16	30x50	0	1010





**OPERA**  
CONSTRUTORA E ENGENHARIA

OBRA:

## SEDE DA AMEOSC

ENDEREÇO:

Rua Segundo Anibal Balbinot e Rua Antonio Candido da Rocha  
Bairro Agostini - São Miguel do Oeste - SC

PROJETO:

### ESTRUTURAL

RESPONSÁVEL TÉCNICO:

---

CONTEÚDO:

Planta de fôrma Reservatório/Elevador  
Planta de fôrma Cobertura Reservatório

PROPRIETÁRIO:

---

TIPO DE OBRA:

Pública

MUNICÍPIO:

São Miguel do Oeste - SC

ART:

Em anexo

PRANCHA:

09/10

PROJETO/DESENHO:

Leocir Nardi

DATA:

Dezembro de 2019

ÁREA:

746,64m²

ESCALA:

Indicada